



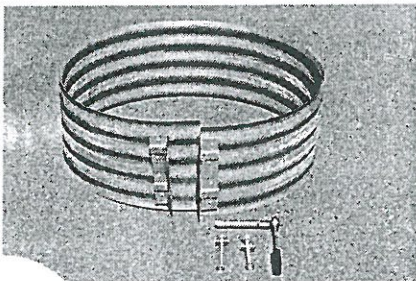
Manipulace, spojování a zásyp potrubí SPIROsol

1. Manipulace

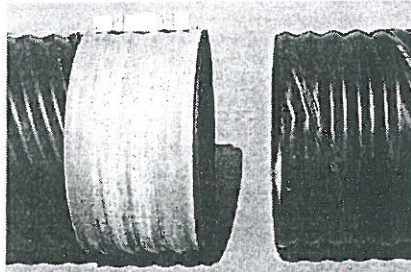
Manipulaci je nutné provádět vhodnými prostředky např. upravenými vysokozdvihnými vozíky nebo vhodnými lehkými jeřáby a závěsnými prostředky. Během nakládky a vykládky by nemělo dojít k nadměrné trvalé deformaci ani poškození antikoročních vrstev (Pozink, Plastisol nebo TrenchCoat). V případě, že dojde k poškození potrubí je nutné provést opravu natřením poškozené vrstvy. Potrubí různých průměrů lze do sebe vkládat pouze v provedení s pozinkovou povrchovou úpravou. U potrubí s povrchovou úpravou Plastisol a TrenchCoat do sebe potrubí nevkládáme, ale prokládáme například např. Mirelonem proti povrchovému poškození. Potrubí by mělo být zajištěno v dopravním prostředku proti posuvu a otěru.

2. Spojování potrubí

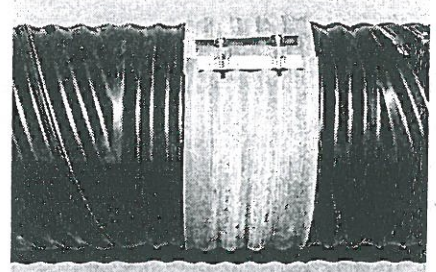
Potrubí spojujeme pomocí korugovaných spojek a spojovacích šroubů viz. obr.1.. Spojka se navleče na jeden konec spojovaného potrubí do jedné poloviny své délky viz. obr.2. Druhý konec potrubí se nasune do spojky na doraz k předešlému potrubí. Šroubový spoj umístíme do vrcholu potrubí a před jeho dotažením zkontrolujeme rovnoměrné umístění spojky mezi obě potrubí. Potom se šrouby dotáhnou klíčem č.19 viz obr.3.



Obr.1



Obr.2



Obr.3

3. Obsyp, zásyp a hutnění

Pro provádění obsypu, zásypu a hutnění musí být vypracován technologický předpis dle Technických podmínek pro mostní objekty pozemních komunikací s použitím ocelových trub z vlnitého plechu TP 157 z prosince 2003, vydalo Ministerstvo dopravy České republiky.